

# FICHE D'ANALYSE

Nom botanique :----- ANETHUM GRAVEOLENS  
Nom commun :----- ANETH  
Numéro du lot :----- AGBE1005  
Origine : ----- PYRENESSENCES  
Partie de la plante : PARTIE AÉRIENNE GRAINÉE

## Caractéristiques chromatographiques :

CPG 5890 / MS 5970 - Colonne : HP INNOWAX polaire: 60 m × 0,25 mm × 0,5 µm

CPG 5890 FID - Colonne : HP INNOWAX polaire: 60 m × 0,25 mm × 0,5 µm

Programmation de température : 6 mn à 50 °C – 2 °C/mn→250 °C - 20mn à 250 °C.

Gaz vecteur He : 30 psis/FID, 23 psis/MS. Injecteur : split. Echantillon : 1 µl de 5% de solution dans l'Hexane.

Gamme de masse : 30 à 350. Les composés des huiles essentielles sont identifiés par une recherche combinée des spectres de masse (bibliothèque NIST 75 KL et bibliothèque personnelle) et des temps de rétention.

Les % sont calculés à partir des surfaces de pics donnés par le GC/FID sans l'utilisation de facteur de correction.

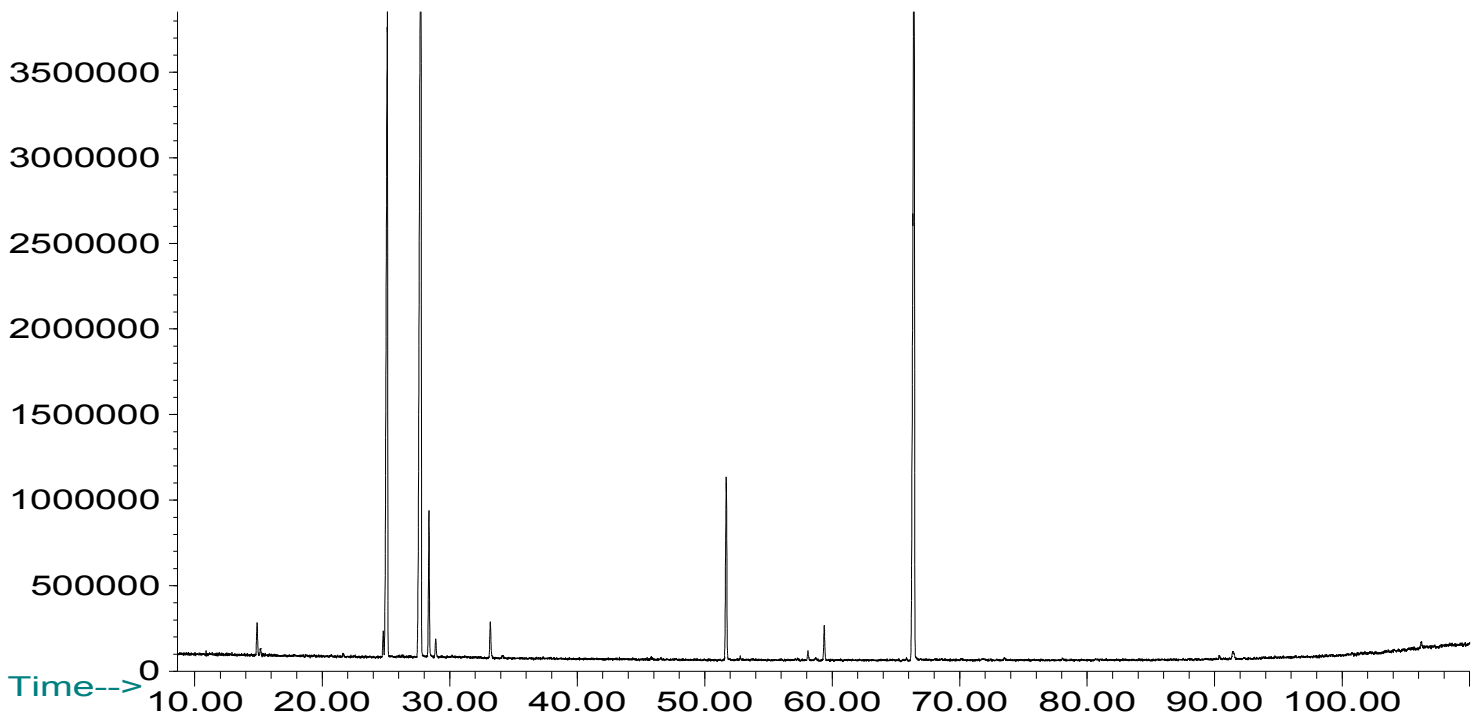
## Caractéristiques physiques :

Aspect	Liquide limpide
Couleur	Jaune clair
Odeur	Aromatique, caractéristique
Densité à 20°C	0,869
Densité à 15°C	0,873
Indice de réfraction à 20°C	1,478 0
Pouvoir rotatoire à 20°C	+ 119 °
Miscibilité à l'éthanol à 90%	1,8 vol. d'alcool / 1 vol. d'H.E
Point d'éclair : SETAFLASH	47,5 °C

## Profil CHROMATOGRAPHIQUE

TIC: AGBE1005.D

Abundance



# Tableau de résultats : ANETH

## AGBE1005

Pics	Temps de rétention	Constituants	%
1	14,9	$\alpha$ -PINENE	0,77
2	15,2	$\alpha$ -THUYENE	0,14
3	21,6	SABINENE	0,07
4	24,8	$\beta$ -MYRCENE	0,48
5	25,1	$\alpha$ -PHELLANDRENE	<b>24,63</b>
6	27,7	<b>LIMONENE</b>	<b>36,40</b>
7	28,4	$\beta$ -PHELLANDRENE	3,14
8	28,9	p-MENTHATRIENE	0,39
9	33,2	p-CYMENE	0,95
10	34,1	TERPINOLENE	0,08
11	45,8	$\alpha$ ,p-DIMETHYLSTYRENE	0,05
12	51,7	<b>DILL ETHER : 3,9-époxy-p-MENTH-2-ENE</b>	<b>4,22</b>
13	52,8	LINALOL	0,05
14	58,1	Cis-DIHYDROCARVONE	0,17
15	58,7	CETONE TERPENIQUE Mw=150	0,04
16	59,4	Trans-DIHYDROCARVONE	0,69
17	66,4	<b>CARVONE</b>	<b>27,33</b>
18	71,6	Trans-CARVEOL	0,04
19	73,6	Cis-CARVEOL	0,06
20	90,4	ACETATE TERPENIQUE	0,04
21	91,4	p-MENTH-1-EN-9-OL	0,19
22	106,2	DILLAPIOL	0,07
		<b>TOTAL</b>	<b>100,00</b>