

FICHE D'ANALYSE

Nom botanique :---- CARUM CARVI
Nom commun :-----CARVI
Numéro du lot :----- CCBE0705
Origine : -----PYRENESSENCES
Partie de la plante :- PLANTE GRAINÉE

Caractéristiques d'analyse :

CPG 5890 / MS 5970 - Colonne : HP INNOWAX polaire: 60 m × 0,25 mm × 0,5 µm
CPG 5890 FID - Colonne : HP INNOWAX polaire: 60 m × 0,25 mm × 0,5 µm
Programmation de température : 6 mn à 50 °C – 2 °C/mn→250 °C - 20mn à 250 °C.
Gaz vecteur He : 30 psis/FID, 23 psis/MS. Injecteur : split. Echantillon : 1 µl de 5% de solution dans l'Hexane.
Gamme de masse : 30 à 350. Les composés des huiles essentielles sont identifiés par une recherche combinée des spectres de masse (bibliothèque NIST 75 KL et bibliothèque personnelle) et des temps de rétention.
Les % sont calculés à partir des surfaces de pics donnés par le GC/FID sans l'utilisation de facteur de correction.

Caractéristiques physiques :

Aspect	Liquide limpide
Couleur	Jaune d'or
Odeur	Aromatique, caractéristique
Densité à 20°C	0,917
Densité à 15°C	0,921
Indice de réfraction à 20°C	1,488 2
Pouvoir rotatoire à 20°C	+ 72 °
Miscibilité à l'éthanol à 80%	6 vol. d'alcool / 1 vol. d'H.E (gttes en susp.)
Point d'éclair : SETAFLASH	62 °C

Profil CHROMATOGRAPHIQUE

TIC: CCBE0705.D

Abundance

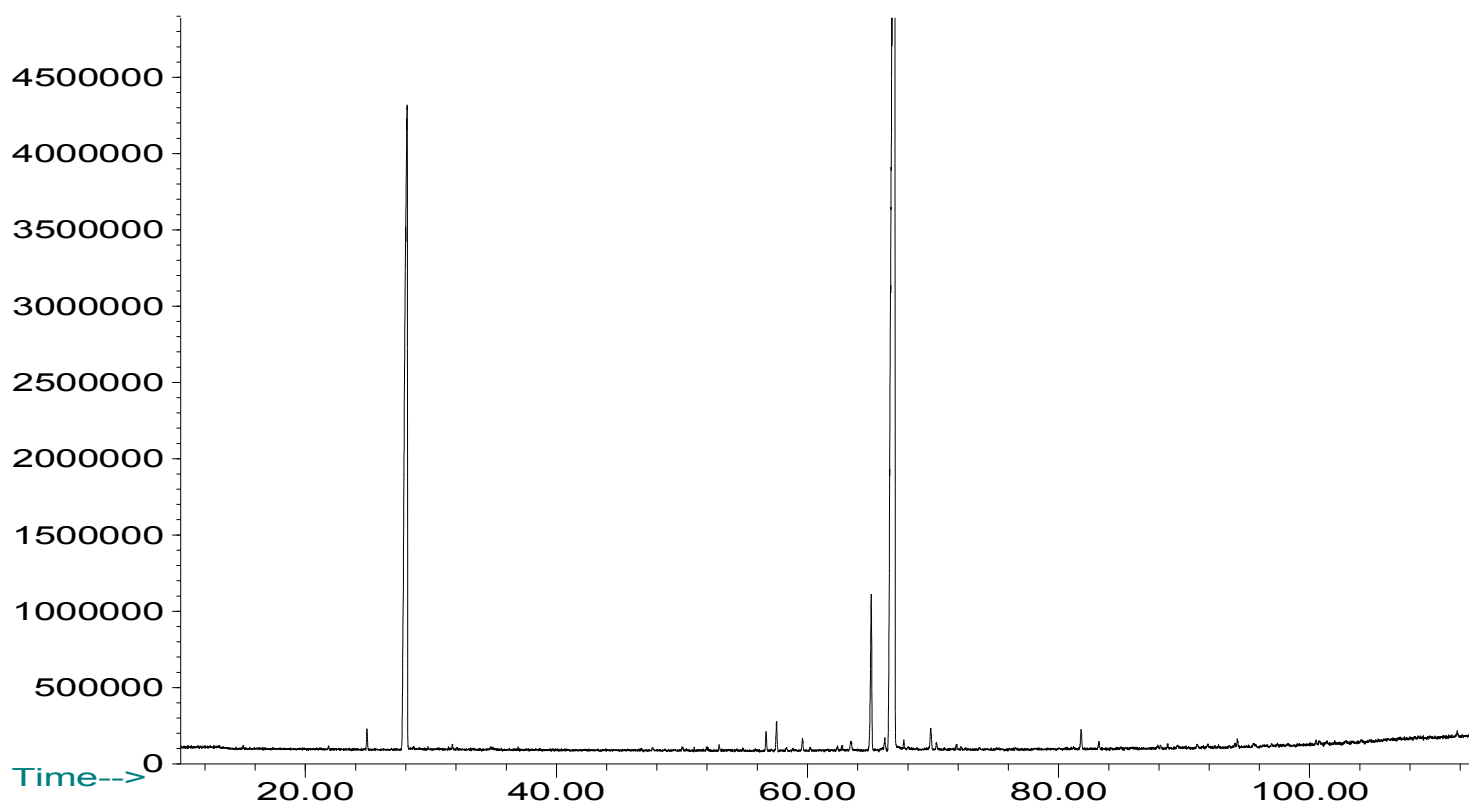


Tableau de résultats : CARUM CARVI

CCBE0705

Pics	Temps de rétention	Constituants	%
1	15,6	α -PINENE	0,07
2	25,6	β -MYRCENE	0,32
3	28,8	LIMONENE	30,65
4	32,5	Trans- β -OCIMENE	0,07
5	35,5	OCTANAL	0,08
6	50,1	YLANGENE	0,12
7	50,7	α -COPAENE	0,19
8	52,7	β -BOURBONENE	0,11
9	53,7	LINALOL	0,10
10	57,5	β -ELEMENE	0,30
11	58,3	β -CARYOPHYLLENE	0,38
12	59,1	cis-DIHYDROCARVONE	0,09
13	60,4	trans-DIHYDROCARVONE	0,17
14	63,1	α -HUMULENE	0,07
15	63,5	NERAL	0,10
16	64,2	α -TERPINEOL	0,21
17	65,7	GERMACRENE D	2,03
18	66,8	GERANIAL	0,32
19	67,5	CARVONE	60,46
20	68,5	δ -CADINENE	0,14
21	70,6	PERILLALDEHYDE	0,38
22	71,1	DIHYDROCARVEOL	0,04
23	72,6	trans-CARVEOL	0,11
24	77,1	ESTER ALIPHATIQUE	0,14
25	82,5	OXYDE DE CARYOPHYLLENE	0,58
26	84,0	HYDROXYTERPENONE	0,26
27	88,7	TRIMETHYL PENTADECANONE	0,46
28	90,2	CETONE DÉRIVÉE	0,12
29	91,8	T-CADINOL	0,14
30	96,4	SESQUITERPENOL Mw=222	0,27
31	101,3	SESQUITERPENOL AROMATIQUE Mw=220	0,21
32	112,4	PHYTOL	0,94
33	115,3	SESQUITERPENE DIOXYGÉNÉ Mw=234	0,37
		TOTAL	100,00