

FICHE D'ANALYSE

Nom botanique :---- JUNIPERUS COMMUNIS
Nom commun :-----GENEVRIER COMMUN
Numéro du lot :----- JCBE0306
Origine : ----- PYRENESENCES - BELVIS
Partie de la plante :- RAMEAUX + BAIES

Caractéristiques d'analyse :

CPG 5890 / MS 5970 - Colonne : HP INNOWAX polaire : 60 m × 0,25 mm × 0,5 µm
CPG 5890 FID - Colonne : HP INNOWAX polaire : 60 m × 0,25 mm × 0,5 µm
Programmation de température : 6 mn à 50 °C – 2 °C/mn → 250 °C - 20mn à 250 °C.
Gaz vecteur He : 30 psis/FID, 23 psis/MS. Injecteur : split. Echantillon : 1 µl de 5% de solution dans l'Hexane.
Gamme de masse : 30 à 350. Les composés des huiles essentielles sont identifiés par une recherche combinée des spectres de masse (bibliothèque NIST 75 KL et bibliothèque personnelle) et des temps de rétention.
Les % sont calculés à partir des surfaces de pics donnés par le GC/FID sans l'utilisation de facteur de correction.

Caractéristiques physiques :

Aspect	Liquide limpide
Couleur	Jaune clair
Odeur	Caractéristique, fruitée, aldéhydée
Densité à 20°C	0,857
Densité à 15°C	0,861
Indice de réfraction à 20°C	1,473 4
Pouvoir rotatoire à 20°C	+ 24,5°
Miscibilité à l'éthanol à 90%	4 vol. d'alcool / 1 vol. d'H.E
Point d'éclair : SETAFLASH	38,5 °C

Profil CHROMATOGRAPHIQUE

FID1 A, (BELVISJCBE0306.D)

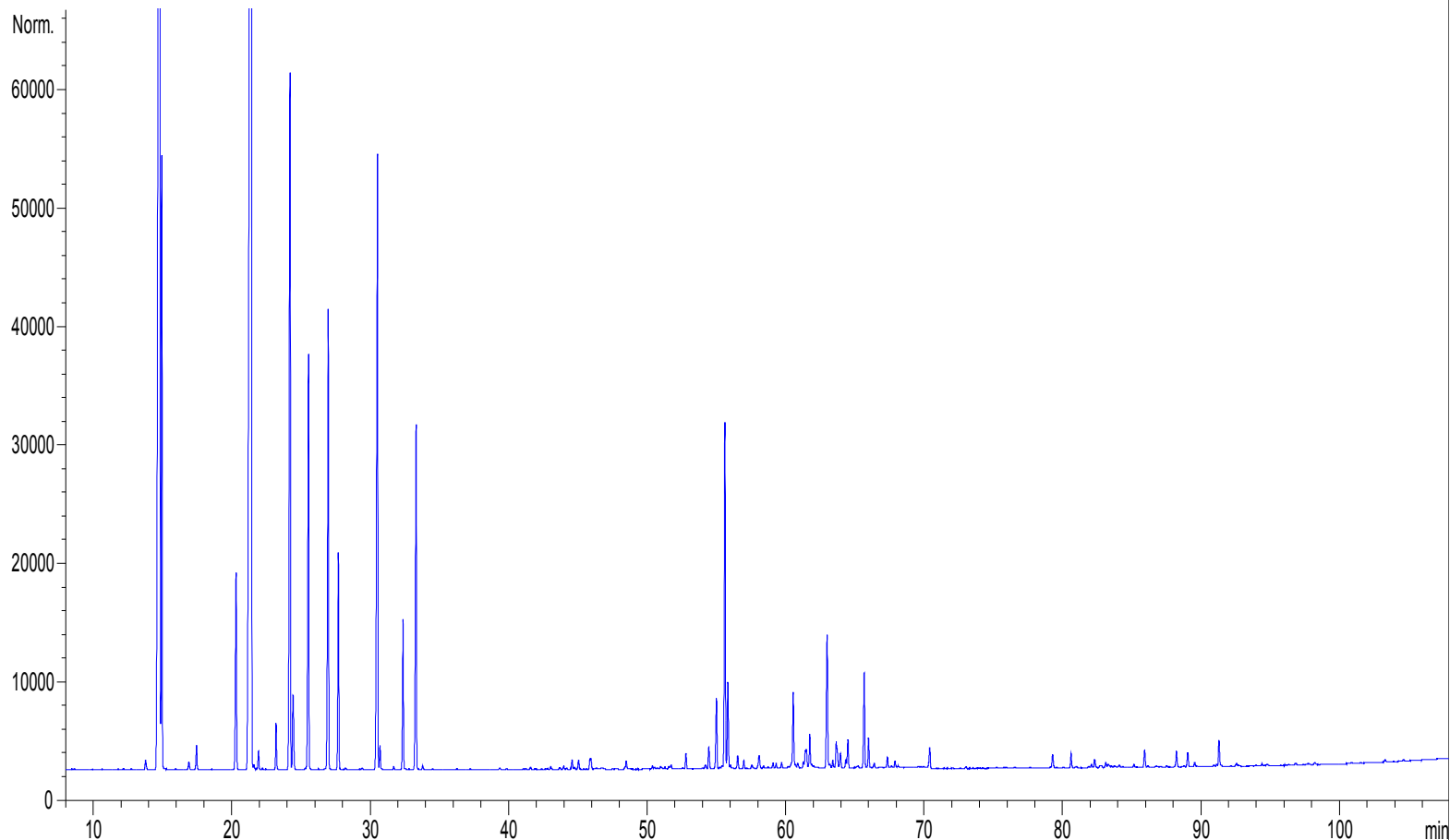


TABLEAU DE RESULTATS 1 : JUNIPERUS COMMUNIS

JCBE0306

Pics	Temps de rétention	Constituants	%
1	13,6	TRICYCLENE	0,08
2	14,5	α-PINENE	26,64
3	14,8	α -THUYENE	4,25
4	16,8	α -FENCHENE	0,06
5	17,3	CAMPHENE	0,20
6	20,2	β -PINENE	1,73
7	21,3	SABINENE	28,86
8	21,9	SABINENE	0,13
9	23,2	Δ 3-CARENE	0,36
10	24,3	β-MYRCENE	6,21
11	24,5	α -PHELLANDRENE	0,69
12	25,6	α -TERPINENE	3,45
13	27,1	LIMONENE	4,01
14	27,9	β -PHELLANDRENE	1,72
15	30,7	γ-TERPINENE	5,90
16	31,0	Trans- β -OCIMENE	0,18
17	32,7	p-CYMENE	1,18
18	33,7	TERPINOLENE	2,93
19	43,8	PERILLENE	0,02
20	45,7	α ,p-DIMETHYLSTYRENE	0,07
21	46,1	β -THUYONE	0,08
22	46,9	α -CUBEBENE	0,16
23	49,5	α -COPAENE	0,08
24	52,8	LINALOL	0,06
25	54,0	Trans-p-MENTH-2-EN-1-OL	0,12
26	55,5	ACETATE DE BORNYLE	0,19
27	56,1	β -ELEMENE	0,60
28	56,7	TERPINENE-4-OL	2,99
29	56,9	β -CARYOPHYLLENE	0,76
30	57,6	ACETATE DE THUYEN-4- α -YLE	0,12
31	58,2	Cis-p-MENTH-2-EN-1-OL	0,07
32	59,3	GERMACRENE A	0,14
33	60,6	ACETATE DE CITRONELLYLE	0,04
34	60,9	E- β -FARNESENE	0,04
35	61,2	β -FARNESENE	0,04
36	61,7	α -HUMULENE	0,69
37	62,3	ESTER TERPENIQUE	0,04
38	62,7	ACETATE DE MYRTENYLE + γ -MUUROLENE	0,12
39	62,8	α -TERPINEOL	0,15
40	63,1	ACETATE DE TERPENYLE	0,26

TABLEAU DE RESULTATS 2 : JUNIPERUS COMMUNIS

JCBE0306

Pics	Temps de rétention	Constituants	%
41	64,3	GERMACRENE D	1,18
42	64,6	MUUROLENE ISOMERE	0,07
43	65,0	α -MUUROLENE	0,33
44	65,3	β -SELINENE	0,14
45	65,5	α -SELINENE	0,07
46	65,8	BICYCLOGERMACRENE	0,25
47	66,7	CITRONELLOL	0,02
48	67,0	δ -CADINENE	0,82
49	67,3	γ -CADINENE	0,26
50	68,1	α -CURCUMENE	0,04
51	68,8	CADINA-1,4-DIENE	0,09
52	69,4	α -AMORPHENE	0,05
53	72,0	GERMACRENE B	0,19
54	81,3	OXYDE DE CARYOPHYLLENE	0,12
55	82,7	Z-NEROLIDOL	0,12
56	84,3	Époxy-6,7-HUMULENE	0,08
57	88,1	SPATHULENOL	0,15
58	90,4	T-CADINOL	0,15
59	91,3	α -MUUROLLOL	0,13
60	91,8	γ -CADINOL	0,04
61	93,6	α -CADINOL	0,22
62	95,0	SESQUITERPENOL Mw=222	0,03
63	105,8	DITERPENE Mw=272	0,03
		TOTAL	100,00