

FICHE D'ANALYSE

Nom botanique :---- PINUS SYLVESTRIS
Nom commun :----- PIN SYLVESTRE
Numéro du lot :----- PSBE0303
Origine :----- PYRENESSENCES
Partie de la plante : AIGUILLES

Caractéristiques chromatographiques :

CPG 5890 / MS 5970 - Colonne : HP INNOWAX polaire: 60 m × 0,25 mm × 0,5 µm

CPG 5890 FID - Colonne : HP INNOWAX polaire: 60 m × 0,25 mm × 0,5 µm

Programmation de température : 6 mn à 50 °C – 2 °C/mn→250 °C - 20mn à 250 °C.

Gaz vecteur He : 30 psis/FID, 23 psis/MS. Injecteur : split. Echantillon : 1 µl de 5% de solution dans l'Hexane.

Gamme de masse : 30 à 350. Les composés des huiles essentielles sont identifiés par une recherche combinée des spectres de masse (bibliothèque NIST 75 KL et bibliothèque personnelle) et des temps de rétention.

Les % sont calculés à partir des surfaces de pics donnés par le GC/FID sans l'utilisation de facteur de correction.

Caractéristiques physiques :

Aspect	Liquide limpide
Couleur	Jaune clair
Odeur	D'aiguilles, fruitée
Densité à 20°C	0,868
Densité à 15°C	0,872
Indice de réfraction à 20°C	1,483
Pouvoir rotatoire à 20°C	- 9 °
Miscibilité à l'éthanol à 90%	7 vol. d'alcool / 1 vol. d'H.E (gttes en susp.)
Point d'éclair : SETAFLASH	36 °C

Profil CHROMATOGRAPHIQUE

TIC: PSBE0303.D

Abundance

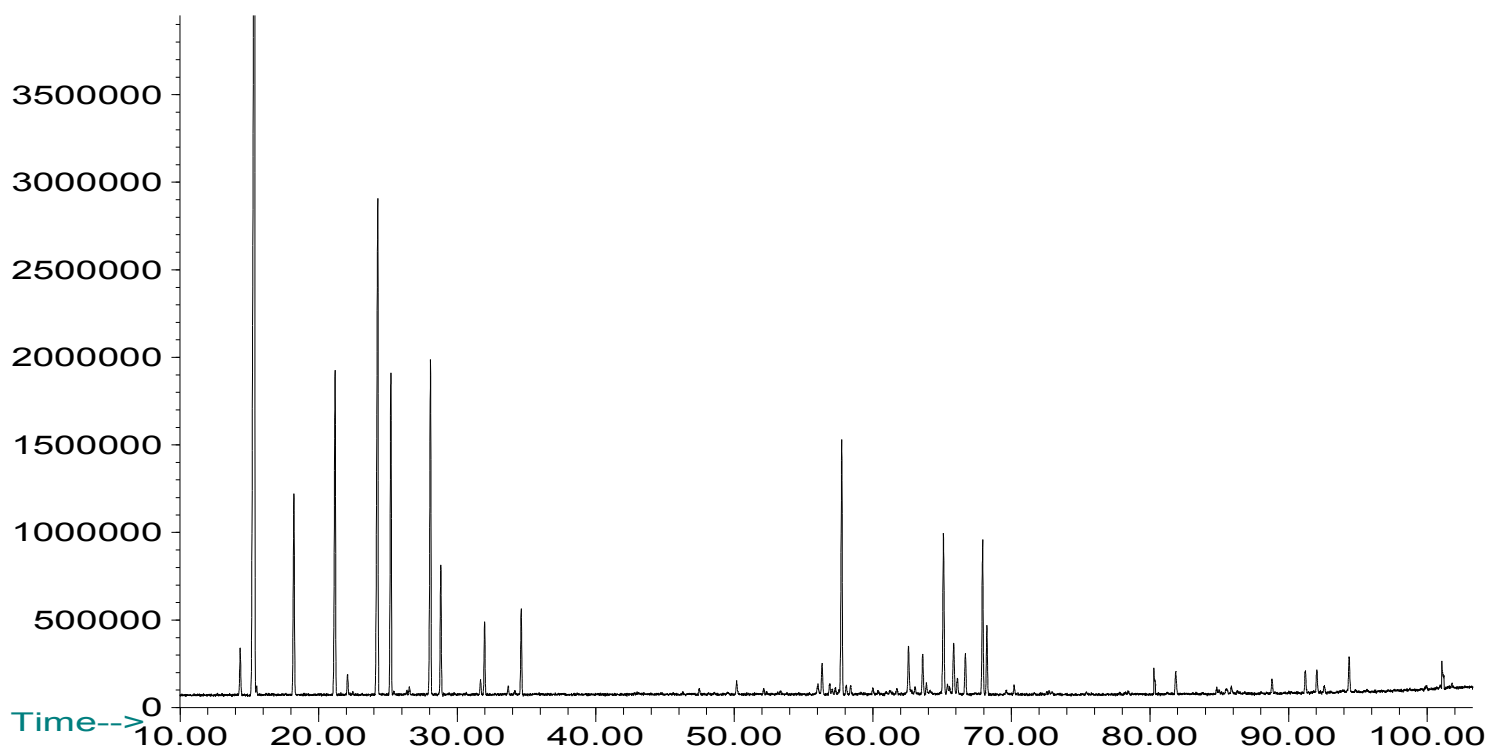


Tableau de résultats 1 : PINUS SYLVESTRIS
PSBE0303

Pics	Temps de rétention	CONSTITUANTS	%
1	14,3	TRICYCLENE	1,09
2	15,3	α -PINENE	30,32
3	15,5	α -THUYENE	0,15
4	18,2	CAMPHENE	3,96
5	21,1	β -PINENE	6,64
6	22,1	SABINENE	0,39
7	24,2	Δ 3-CARENE	11,31
8	25,2	β -MYRCENE	6,15
9	26,5	α -TERPINENE	0,15
10	28,1	LIMONENE	6,27
11	28,8	β -PHELLANDRENE	2,63
12	31,7	γ -TERPINENE	0,34
13	32,0	Trans- β -OCIMENE	1,36
14	33,7	p-CYMENE	0,22
15	34,1	TERPINOLENE ISOMERE	0,20
16	34,6	TERPINOLENE	1,68
17	47,4	α -CUBEBENE	0,16
18	50,2	α -COPAENE	0,35
19	52,1	β -BOURBONENE	0,11
20	56,0	LONGIFOLENE	0,42
21	56,3	ACETATE DE BORNYLE	0,70
22	56,9	β -ELEMENE	0,32
23	57,1	2-UNDECANONE	0,14
24	57,3	β -CUBEBENE	0,20
25	57,5	TERPINENE-4-OL	0,15
26	57,7	β -CARYOPHYLLENE	5,22
27	58,1	6,9-GUAIADIENE	0,23
28	58,4	AROMADENDRENE	0,25
29	60,0	GERMACRENE A	0,25
30	61,7	β -CADINENE	0,20
31	62,6	α -HUMULENE	1,34
32	63,0	Z- β -FARNESENE	0,20
33	63,6	γ -MUUROLENE	0,90
34	63,9	ACETATE DE TERPENYLE	0,22
35	65,1	GERMACRENE D	3,43
36	65,1	γ 1-CADINENE	0,24
37	65,5	ϵ -CADINENE ISOMERE	0,19
38	65,8	α -MUUROLENE	1,20
39	66,1	α -SELINENE	0,41
40	66,7	BICYCLOGERMACRENE	0,91

Tableau de résultats 2 : PINUS SYLVESTRIS
PSBE0303

Pics	Temps de rétention	CONSTITUANTS	%
41	67,9	δ-CADINENE	3,16
42	68,2	γ-CADINENE	1,38
43	69,6	CADINA-1,4-DIENE	0,17
44	70,2	α-AMORPHENE	0,16
45	72,6	HYDROXY-p-CYMENE-8-OL	0,10
46	72,7	CALAMENENE	0,10
47	72,9	p-CYMENE-8-OL	0,10
48	75,4	CUBENOL	0,08
49	81,9	OXYDE DE CARYOPHYLLENE	0,61
50	84,8	SESQUITERPENOL Mw=222	0,20
51	85,5	SESQUITERPENOL Mw=222	0,24
52	85,9	CADINADIENOL	0,21
53	88,8	SPATHULENOL	0,35
54	91,2	T-CADINOL	0,54
55	92,6	α-MUUROLOL	0,54
56	94,4	δ-CADINOL	0,24
57	94,4	α-CADINOL	0,82
58	99,9	SANDARACOPIMARADIENE Mw=272	0,17
59	101,8	OXYDE DE MANOYLE	0,18
		TOTAL	99,95