

FICHE D'ANALYSE

Nom botanique :---- ROSMARINUS OFFICINALIS

Nom commun :-----ROMARIN DES CORBIÈRES

Numéro du lot :----- ROBE0805

Origine : -----PYRENESSENCES

Partie de la plante :- PARTIE AÉRIENNE

Caractéristiques d'analyse :

CPG 5890 / MS 5970 - Colonne : HP INNOWAX polaire: 60 m × 0,25 mm × 0,5 µm

CPG 5890 FID - Colonne : HP INNOWAX polaire: 60 m × 0,25 mm × 0,5 µm

Programmation de température : 6 mn à 50 °C – 2 °C/mn→250 °C - 20mn à 250 °C.

Gaz vecteur He : 30 psis/FID, 23 psis/MS. Injecteur : split. Echantillon : 1 µl de 5% de solution dans l'Hexane.

Gamme de masse : 30 à 350. Les composés des huiles essentielles sont identifiés par une recherche combinée des spectres de masse (bibliothèque NIST 75 KL et bibliothèque personnelle) et des temps de rétention.

Les % sont calculés à partir des surfaces de pics donnés par le GC/FID sans l'utilisation de facteur de correction.

Caractéristiques physiques :

Aspect	Liquide limpide
Couleur	Jaune clair
Odeur	Caractéristique, camphrée
Densité à 20°C	0,899
Densité à 15°C	0,903
Indice de réfraction à 20°C	1,470 4
Pouvoir rotatoire à 20°C	+ 7 °
Miscibilité à l'éthanol à 80%	6 vol. d'alcool / 1 vol. d'H.E (gttes en susp.)
Point d'éclair : SETAFLASH	42 °C

Profil CHROMATOGRAPHIQUE

TIC: ROBE0804.D

Abundance

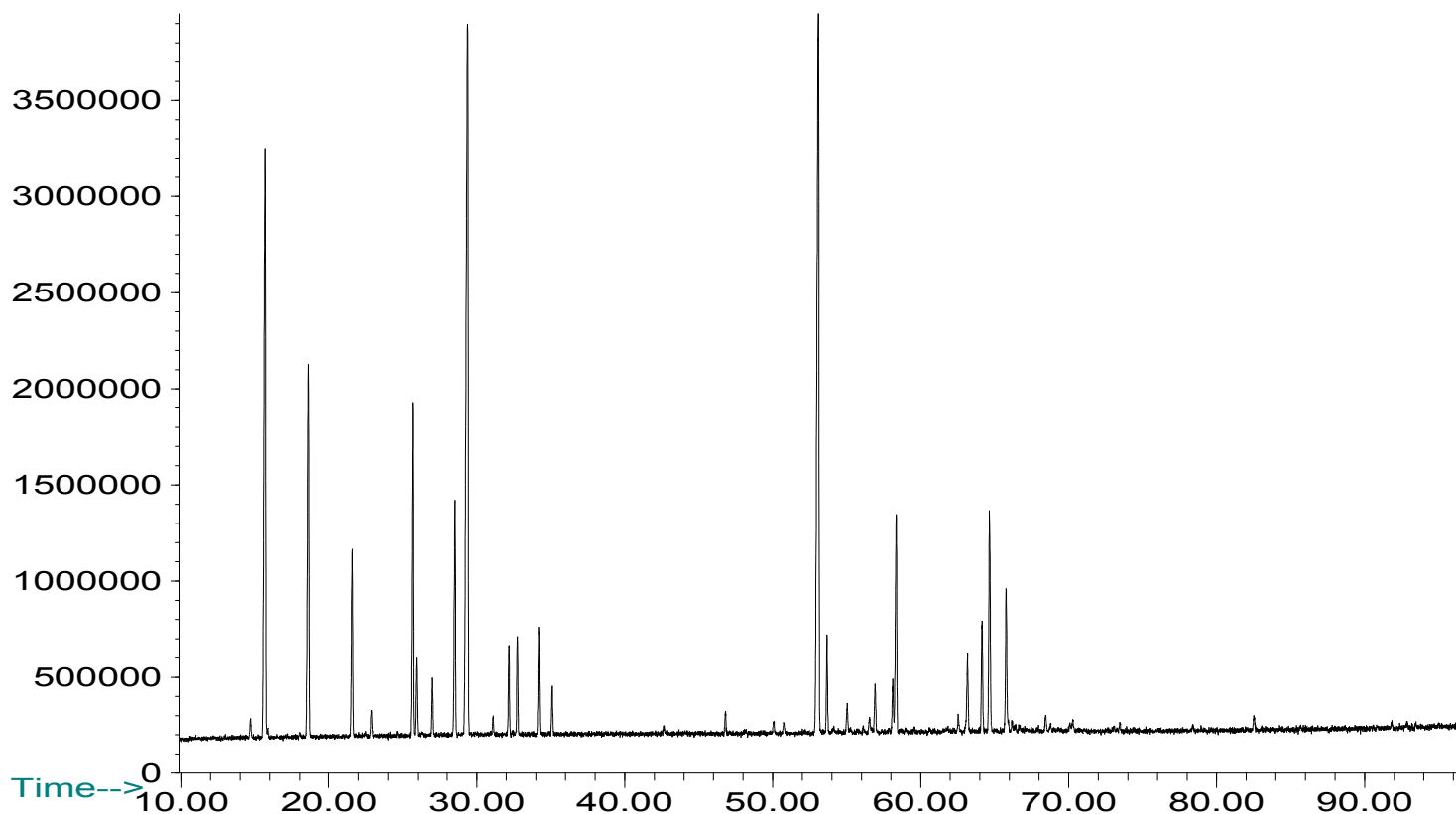


Tableau de résultats 1: ROMARIN DES CORBIÈRES

ROBE0805

Pics	Temps de rétention	Constituants	%
1	14,7	TRICLENE	0,29
2	15,7	α-PINENE	12,19
3	15,9	α -THUYENE	0,12
4	18,0	α -FENCHENE	0,07
5	18,6	CAMPHENE	6,81
6	21,6	β -PINENE	3,05
7	22,5	SABINENE	0,09
8	22,9	PINADIENE	0,42
9	24,6	Δ 3-CARENE	0,05
10	25,6	β -MYRCENE	5,09
11	25,9	α -PHELLANDRENE	1,32
12	26,3	ψ -LIMONENE	0,08
13	27,0	α -TERPINENE	0,80
14	28,5	LIMONENE	3,95
15	29,2	1,8-CINEOLE	18,35
16	29,4	β -PHELLANDRENE	0,20
17	31,1	Cis- β -OCIMENE	0,29
18	32,2	γ -TERPINENE	1,33
19	32,5	Trans- β -OCIMENE	0,06
20	32,7	3-OCTANONE	1,45
21	34,2	p-CYMENE	1,60
22	35,1	TERPINOLENE	0,72
23	42,6	3-OCTANOL	0,14
24	46,8	1-OCTEN-3-OL	0,32
25	47,0	FILIFOLONE	0,04
26	48,2	Trans-THUYANOL	0,08
27	50,1	YLANGENE	0,25
28	50,7	α -COPAENE	0,20
29	52,2	CHRYSANTHENONE	0,06
30	53,1	CAMPHE	19,57
31	53,7	LINALOL	1,38
32	54,1	Cis-THUYANOL	0,16
33	54,6	ACETATE DE LINALYLE	0,04
34	55,0	ISOPINOCAMPHONE	0,52
35	55,2	Trans-p-MENTH-2-EN-1-OL	0,10
36	56,2	ISOPULEGOL	0,12
37	56,5	PINOCARVONE	0,26
38	56,7	ALCOOL FENCHYLIQUE	0,10
39	56,9	ACETATE DE BORNYLE	0,79
40	57,9	HYDRATE DE CAMPHENE	0,07

Tableau de résultats 2: ROMARIN DES CORBIÈRES

ROBE0805

Pics	Temps de rétention	Constituants	%
41	58,1	TERPINENE-4-OL	0,77
42	58,3	β -CARYOPHYLLENE	4,06
43	59,0	AROMADENDRENE	0,06
44	59,6	Cis-p-MENTH-2-EN-1-OL	0,06
45	60,6	TERPENONE Mw=150	0,08
46	61,0	SESQUITERPENE	0,07
47	61,8	Trans-PINOCARVEOL	0,05
48	62,5	δ -TERPINEOL	0,26
49	63,2	α -HUMULENE	1,36
50	64,2	α -TERPINEOL	1,79
51	64,7	BORNEOL	4,03
52	65,8	VERBENONE	2,43
53	65,9	δ 1-CADINENE	0,20
54	66,2	β -BISABOLENE	0,17
55	66,4	α -MUUROLENE	0,06
56	66,7	α -SELINENE	0,08
57	68,0	CITRONELLOL	0,08
58	68,5	δ -CADINENE	0,30
59	68,8	γ -CADINENE	0,13
60	69,2	α -CURCUMENE	0,05
61	70,1	ISOBORNEOL	0,11
62	70,3	MYRTENOL	0,20
63	73,0	GERANIOL	0,07
64	73,5	p-CYMENE-8-OL	0,13
65	78,4	CALACORENE	0,14
66	82,5	OXYDE DE CARYOPHYLLENE	0,29
67	85,7	Epoxy-6,7-HUMULENE	0,07
68	91,8	THYMOL	0,11
69	92,9	GERANYLGERANIADIENE Mw=272	0,15
70	93,5	CARVACROL	0,07
71	95,0	α -CADINOL	0,04
		TOTAL	100,00