

# FICHE D'ANALYSE

Nom botanique :---- CUPRESSUS SEMPERVIRENS  
Nom commun :----- CYPRES D'ITALIE  
Numéro du lot :----- CSBE0405  
Origine : ----- PYRENESSENCES  
Partie de la plante : RAMEAUX + NOIX

## Caractéristiques chromatographiques :

CPG 5890 / MS 5970 - Colonne : HP INNOWAX polaire: 60 m × 0,25 mm × 0,5 µm

CPG 5890 FID - Colonne : HP INNOWAX polaire: 60 m × 0,25 mm × 0,5 µm

Programmation de température : 6 mn à 50 °C – 2 °C/mn→250 °C - 20mn à 250 °C.

Gaz vecteur He : 30 psis/FID, 23 psis/MS. Injecteur : split. Echantillon : 1 µl de 5% de solution dans l'Hexane.

Gamme de masse : 30 à 350. Les composés des huiles essentielles sont identifiés par une recherche combinée des spectres de masse (bibliothèque NIST 75 KL et bibliothèque personnelle) et des temps de rétention.

Les % sont calculés à partir des surfaces de pics donnés par le GC/FID sans l'utilisation de facteur de correction.

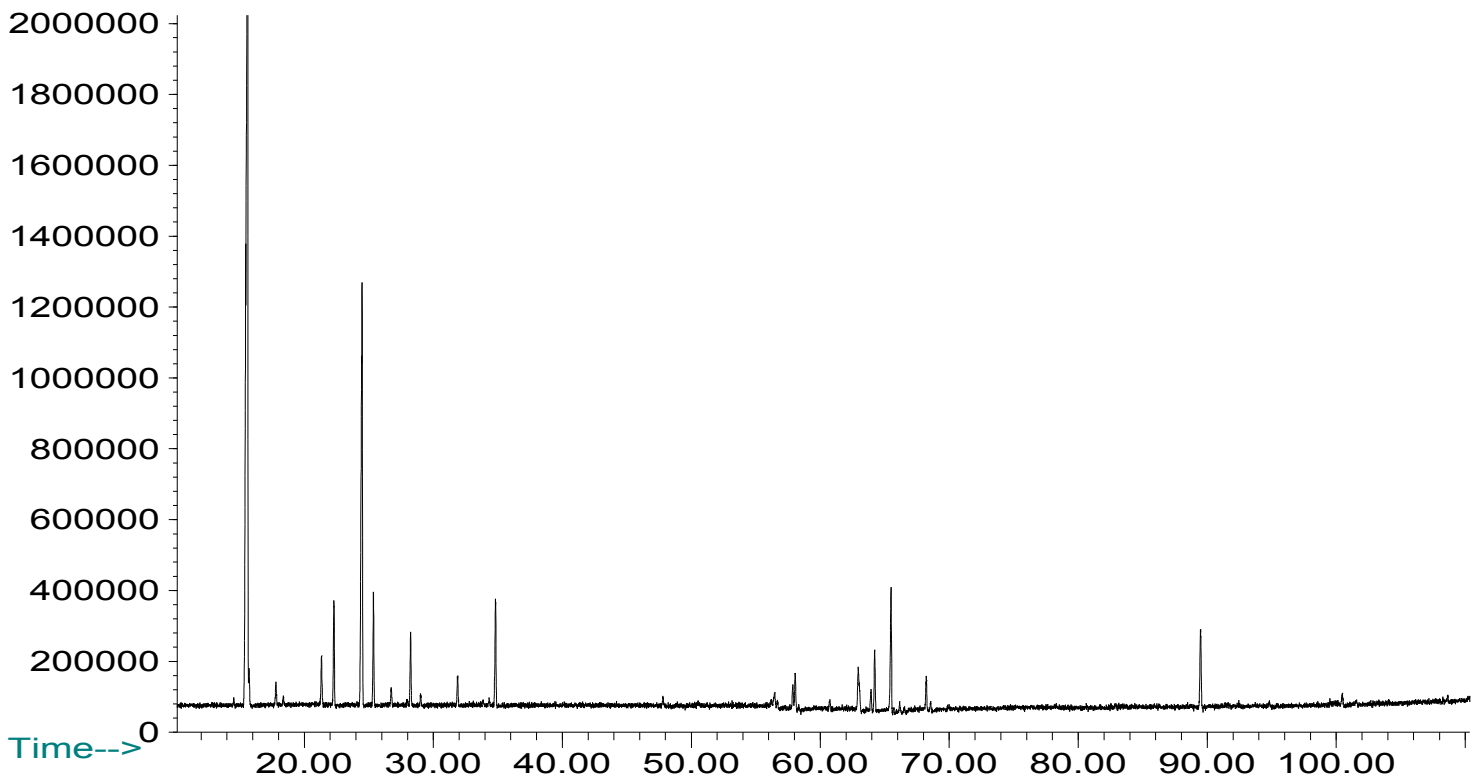
## Caractéristiques physiques :

Aspect	Liquide limpide
Couleur	Jaune très clair
Odeur	Boisée et ambrée
Densité à 20°C	0,868
Densité à 15°C	0,872
Indice de réfraction à 20°C	1,472 0
Pouvoir rotatoire à 20°C	+ 22,5 °
Miscibilité à l'éthanol à 90%	5 vol. d'alcool / 1 vol. d'H.E (gttes en susp.)
Point d'éclair : SETAFLASH	35,5 °C

## **Profil CHROMATOGRAPHIQUE**

TIC: CSBE0505.D

Abundance



# TABLEAU DE RESULTATS 1 : CUPRESSUS SEMPERVIRENS

## CSBE0505

Pics	Temps de rétention	Constituants	%
1	14,5	TRICYCLENE	0,23
2	15,5	<b><math>\alpha</math>-PINENE</b>	<b>46,44</b>
3	15,7	$\alpha$ -THUYENE	0,60
4	17,7	$\alpha$ -FENCHENE	0,74
5	18,4	CAMPHENE	0,27
6	21,3	$\beta$ -PINENE	1,50
7	22,3	SABINENE	2,90
8	24,5	<b><math>\Delta</math>3-CARENE</b>	<b>15,65</b>
9	25,3	$\beta$ -MYRCENE	2,93
10	25,6	$\alpha$ -PHELLANDRENE	0,04
11	26,7	$\alpha$ -TERPINENE	0,51
12	28,0	ISOSYLVESTRENE	0,22
13	28,3	LIMONENE	2,12
14	29,1	$\beta$ -PHELLANDRENE	0,41
15	31,9	$\gamma$ -TERPINENE	0,88
16	33,9	p-CYMENE	0,16
17	34,3	TERPINOLENE ISOMERE	0,20
18	34,8	TERPINOLENE	3,19
19	46,5	$\alpha$ -p-DIMETHYLSTYRENE	0,04
20	47,8	$\alpha$ -CUBEBENE	0,30
21	50,5	$\alpha$ -COPAENE	0,10
22	52,8	KARAHANAENONE	0,05
23	56,2	$\alpha$ -CEDRENE	0,37
24	56,5	$\alpha$ -LONGIFOLENE	0,77
25	56,7	ACETATE DE BORNYLE	0,27
26	57,7	$\beta$ -CUBEBENE	0,18
27	57,9	TERPINENE-4-OL	0,89
28	58,1	$\beta$ -CARYOPH. + METHYLCARVACROL ETHER	1,25
29	58,4	ACETATE DE TERPINENE-4-YLE + $\beta$ -CEDRENE	0,22
30	60,7	GERMACRENE A	0,30
31	62,9	$\alpha$ -HUMULENE	1,54
32	63,0	ACETATE DE TERPINENE ISOMERE	0,80
33	63,9	$\gamma$ -MUUROLENE + $\alpha$ -TERPINEOL	0,68
34	64,2	ACETATE DE TERPENYLE	1,82
35	65,5	GERMACRENE D	4,32
36	65,7	MUUROLENE ISOMERE	0,14
37	65,9	CADINENE ISOMERE	0,09
38	66,2	$\alpha$ -MUUROLENE	0,42
39	66,5	SESQUITERPENE	0,15
40	68,2	$\delta$ -CADINENE	1,34

**TABLEAU DE RESULTATS 2 : CUPRESSUS SEMPERVIRENS**  
**CSBE0505**

Pics	Temps de rétention	Constituants	%
41	68,6	$\gamma$ -CADINENE	0,32
42	82,9	ISOVALERATE DE 2,4-DIENYLE	0,17
43	89,5	<b>CEDROL</b>	<b>2,93</b>
44	91,6	T-CADINOL	0,19
45	92,5	$\alpha$ -MUUROLOL	0,09
46	94,8	$\alpha$ -CADINOL	0,19
47	100,5	ISO-PIMARADIENE	0,50
48	101,6	OXYDE DE MANOYLE	0,26
49	107,1	BIFORMENE	0,04
50	108,6	ABIETATRIENE	0,28
		<b>TOTAL</b>	<b>100,00</b>